

# I radioamatori e la specialità di corrispondente radio



# Chi sono i radioamatori?

- Persone che per hobby comunicano via radio fra di loro, sperimentando metodi di comunicazione e tecniche di costruzione (antenne, circuiti elettronici...)
- Le trasmissioni avvengono in frequenze apposite dedicate ai radioamatori.
- Si tenta di collegare altri radioamatori alla massima distanza possibile, con la minima potenza utile, magari con apparecchi autocostruiti.
- Una volta effettuato un collegamento, i radioamatori si scambiano una cartolina QSL (cartacea o elettronica) in cui si attesta reciprocamente il collegamento.



WAZ 16 ITU 29 OBL LU **UKRAINE** QRA KN98OR



# UX5MZ

Member of UDXC #117

Confirming QSO with		
Station <b>YV1/KE5WJ</b>	Via	
Date <b>16.09.2001</b>	UTC <b>02.50</b>	
MHz <b>10,1</b>	Report <b>559</b>	Mode <b>cw</b>

**PSE QSL TNX**  
via QSL-buro:  
P.O.Box 56, Kiev,  
252001, Ukraine

**Igor Kupershmidt**  
P.O.Box 136,  
Lugansk,  
348057, Ukraine

UX5UO print

**73! 77!**



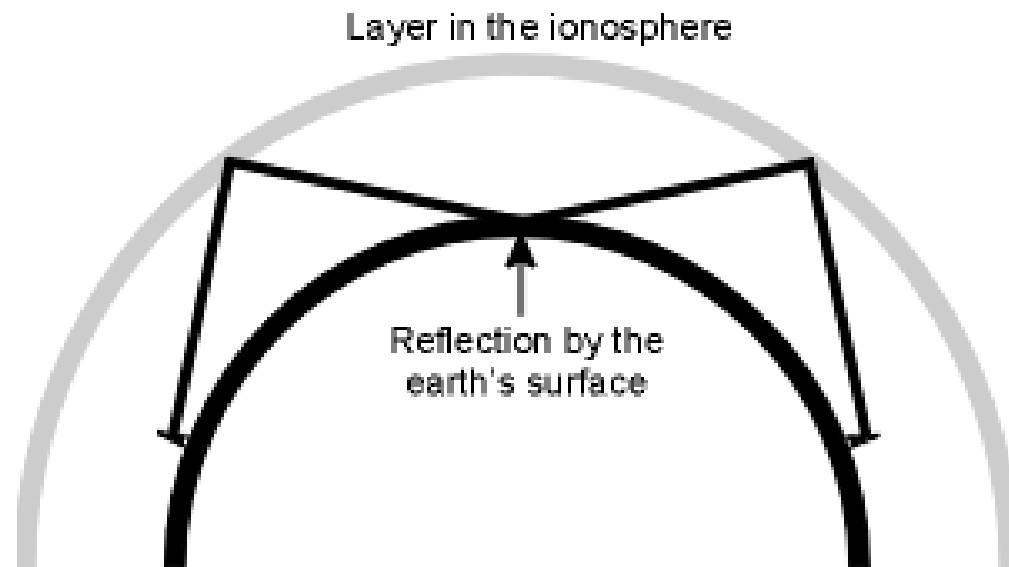
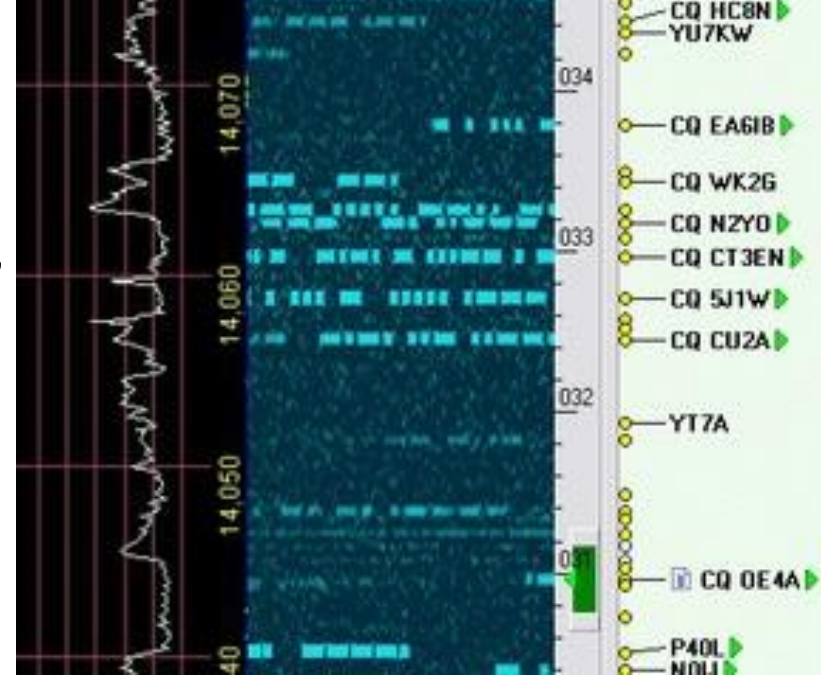
Comune di Frosinone  
 Associazione Italiana Guide e Scouts d'Europa cattolici  
 Associazione Radioamatori Italiani Sez. di Frosinone  
 Associazione Volontari Emergenza Radio Protezione Civile di Frosinone  
 10th YEAR RADIOAMATORI CENTRO LAZIO  
 PATRIZIA RADIO

**bta**  
**53<sup>rd</sup> On the Air**  
 Sur les Ondes  
**JAMBOREE**  
**17 ott 2010** presso la Villa Comunale di Frosinone  
**IQØFN/J**

Metodi di comunicazione:  
CW (Morse), voce, telex, video,  
fax, video

Propagazione dei segnali:

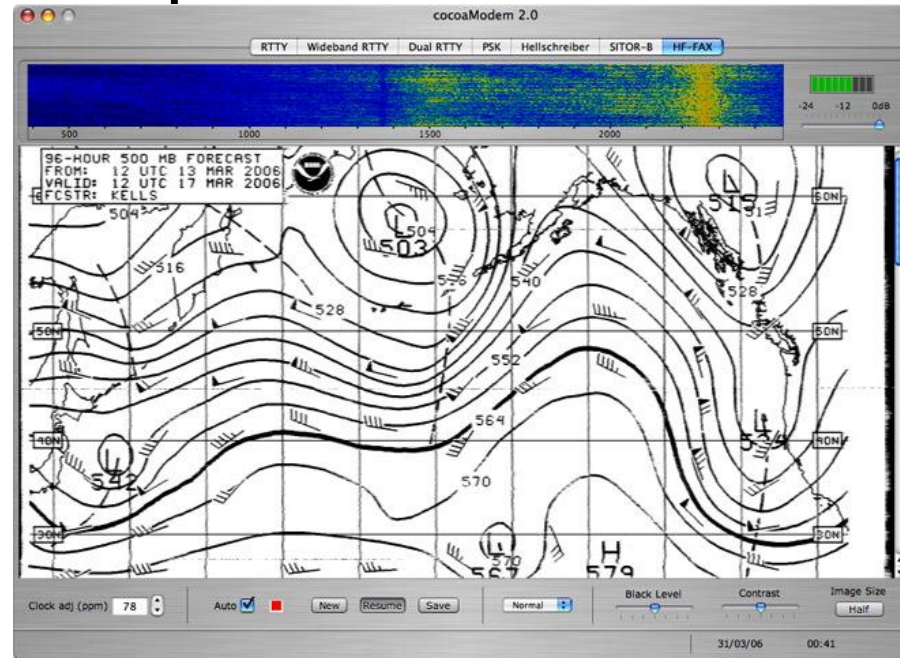
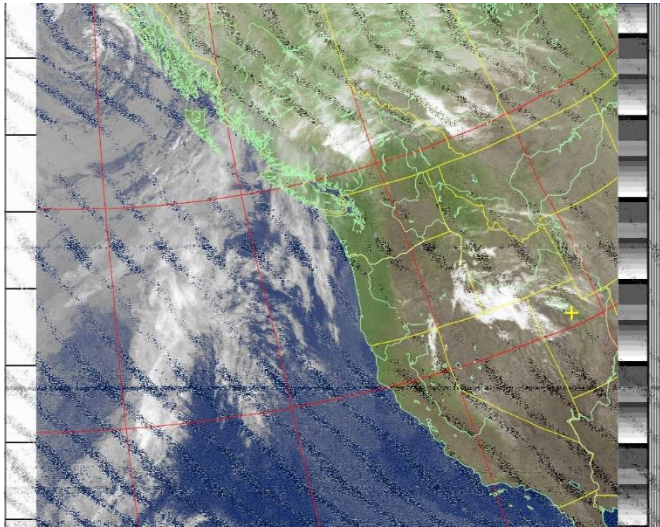
Diretta, per riflessione ionosferica, con ponti ripetitori,  
via satellite (ISS compresa), per riflessione sulla  
superficie lunare,  
meteor scatter.



# Altri segnali radio

- Stazioni broadcast estere
- Comunicazioni di servizio della marina (es. NAVTEX, fax meteorologici)
- Comunicazioni aerei ed aeroporti
- Satelliti

- ...



# Motivazioni

- Passione per l'elettronica
- La «magia» di captare segnali radio lontani
- Sperimentazione scientifica
- Utilità in caso di catastrofe:  
l'equipaggiamento dei  
radioamatori va anche  
quando la rete cellulare e/o  
l'elettricità non ci sono  
→ protezione civile



# Per diventare radioamatori...

- CHIUNQUE può ascoltare comunicazioni radio su tutte le frequenze (es. con ricevitore SDR).

Da internet: <http://www.websdr.org>

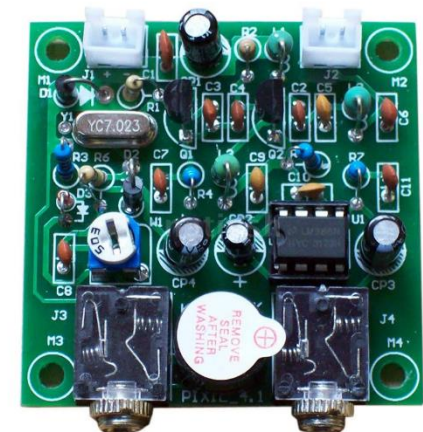
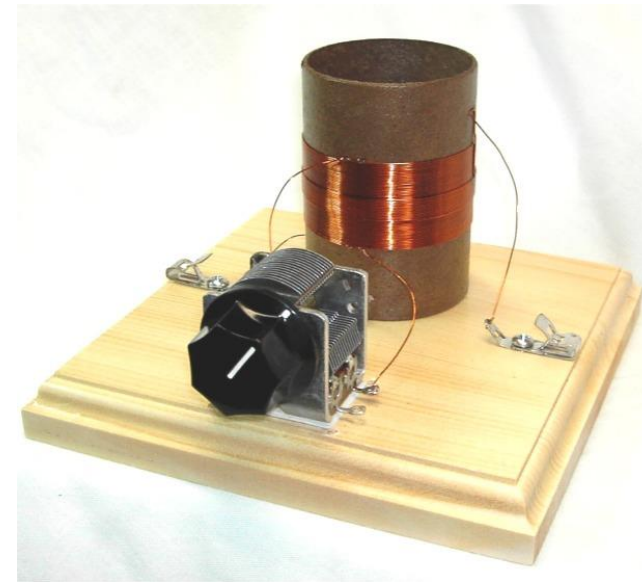


- Per trasmettere bisogna avere la patente di radioamatore. Si sostiene un esame di elettronica, gergo nelle comunicazioni e legislazione di base. E' a crocette, viene tenuto ogni anno a Venezia Mestre. Nessun limite di età. Ci sono libri appositi per prepararsi.
- Bisogna avere almeno 16 anni per poter avere una stazione radio. Ogni stazione ha un suo nominativo (es. IU3ELI), che il radioamatore deve indicare in ogni trasmissione per identificarsi.

# Il corrispondente radio



- E' in grado di costruire semplici ricevitori radio (es. radio a galena, ricevitori onde corte,...) →
- Conosce il gergo utilizzato nelle comunicazioni tra radioamatori
- E' in grado di utilizzare ricetrasmittitori (es. CB, PMR, ecc.) e costruire semplici antenne.
- Conosce il codice morse, lo sa trasmettere e ricevere →
- Sa organizzare lo JOTA (vd dopo)





# I CB («citizen band»)



- 40 canali su frequenze di circa 27 MHz
- Potenza «massima» 5W, copertura 2-3 km
- Bisogna inviare doc. a Ispettorato territoriale Veneto e va pagata una tassa annuale:

contributi annui Art. 36 Capo III dell'allegato 25 **12 €**  
l'importo del contributo é indipendente dal numero degli  
apparati

**Numero C/C:** 16082307 **Intestato:** Tesoreria Provinciale dello  
Stato – Venezia **Causale:** Contributo annuo Radioamatori -  
CB da introitare sul capo 18 capitolo 2569 art.6

Usato spesso dai camionisti per scambiarsi  
informazioni

# PMR446

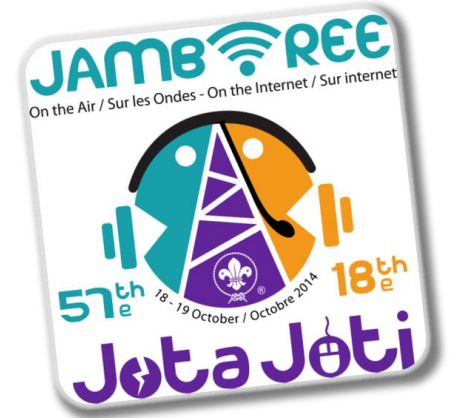
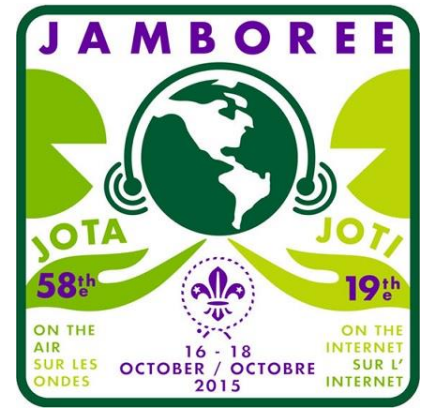
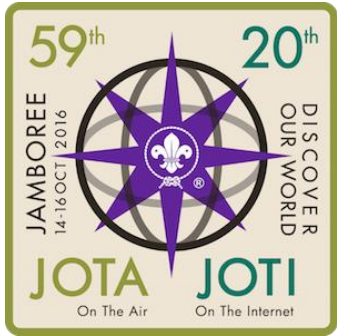
- 8 canali su frequenze di circa 446 MHz
- 0.5 W ma stessa copertura dei CB
- Dimensioni ridotte, facilmente trasportabili, lunga durata batterie
- Anche per questi bisogna inviare documentazione e tassa annuale di 12 E: contributi annui previsti dall'Art. 37 Capo III dell'allegato 25. L'importo del contributo é indipendente dal numero degli apparati
- Costo minore dell'apparato



# Riferimenti utili

- N. Sanna, Nuovo manuale degli esami, Ediradio.
- [www.websdr.org](http://www.websdr.org) per ascoltare le onde corte da casa, senza bisogno di un ricevitore.
- [www.ari.it](http://www.ari.it) [www.cisar.it](http://www.cisar.it) siti di associazioni di radioamatori.
- Sulle radio a galena:  
<http://www.leradiodisophie.it/Radio-cristallo.htm>





Jamboree On The Air  
Jamboree On The Internet

# Lo JOTA

- è un'attività scout internazionale tenuta annualmente. I partecipanti, con l'uso della radio, possono mettersi in contatto con altri scout di tutto il mondo. Questo evento è un'occasione per vivere la fratellanza e il carattere internazionale dello scautismo. **L'evento si tiene il terzo fine settimana di ottobre insieme con il Jamboree On The Internet (JOTI).**
- L'evento fu ideato da Les Mitchell durante il Jamboree del 1957, e da allora viene coordinato dall'Organizzazione Mondiale del Movimento Scout.
- Si stima che vi partecipino circa 500.000 scout ogni anno.

# In pratica...

- Gruppi scout si collegano via radio con altri gruppi, con l'aiuto di un radioamatore.
- Per facilitare i collegamenti, esistono frequenze specifiche per chiamare altri scout
- Al termine dell'evento, i gruppi possono scambiarsi le QSL e rimanere se vogliono in contatto.
- Info: [www.jotajoti.info](http://www.jotajoti.info)
- Può essere utile registrare un contatto presso il sito indicato sopra, per poter essere più facilmente contattati.



# Lo JOTI



- Si svolge nelle stesse date dello JOTA.
- Invece che via radio, i collegamenti vengono fatti sfruttando internet
  - Chat (testo) <https://webchat.scoutlink.net>
  - Teamspeak (audio)
  - Skype

Le chat e Teamspeak sono divisi in canali, uno per ogni lingua.
- Info: [www.jotajoti.info](http://www.jotajoti.info) anche in questo caso è utile inserire un contatto nel sito per essere più facilmente trovati.

# Non solo un weekend all'anno...

- Le chat dello JOTI rimangono attive tutto l'anno (anche se sono meno frequentate)
- Possibilità per un gemelaggio/corrispondenza con altri gruppi scout d'Italia/del mondo.





# Specialità personali e di sq. ...

Corrispondente



Europeista



Interprete



Esp. informatico

